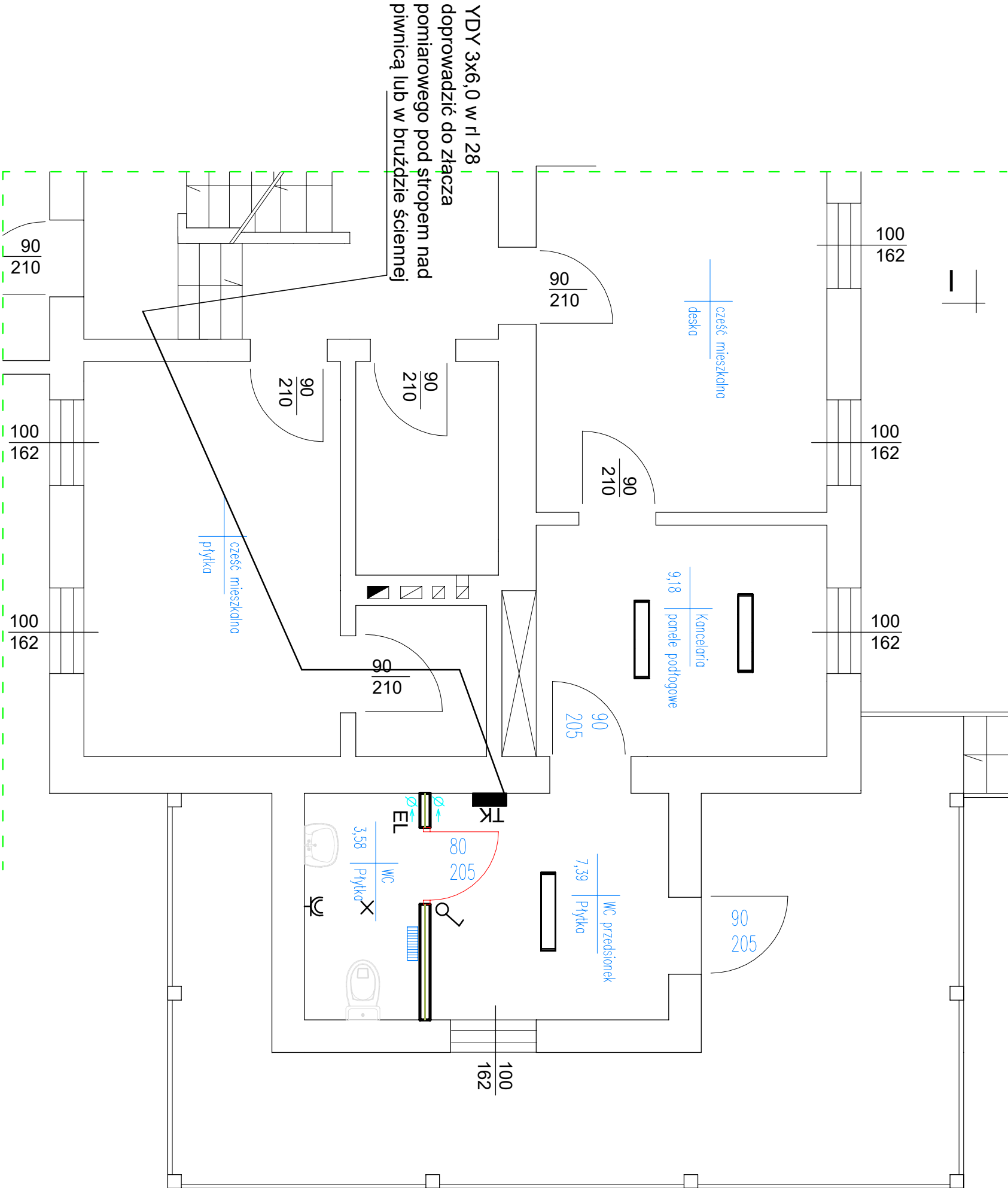


Instalacja elektryczna



- LED 48W 4000K PRM 48 W
- OPRAWA LED 15W
- WENTYLATORY W ŁAZIENKACH ZAŁĄCZANE WYŁĄCZNIKIEM OŚWIETLENIA

Zakres robót:

- instalację gniazd rozprrowadzić z istniejącego gniazda w korytarz
- instalację oświetleniową rozprrowadzić z istniejącego oświetlenia
- instalację oświetlenia kancelarii włączyć do istniejącej instalacji
- rozdzielić instalację elektryczną części kancelarii od mieszkalnej
- instalację kancelarii, przedsionka i wc wpiąć do rozdzielni TK

Wskazanie projektanta				
USŁUGI INWESTYCYJNE NADZORY BUDOWLANE KOSZTORYSOWANIE				
mgr inż. SŁAWOMIR MAŃKA GORCZENICA 98, 87–300 BRODNICA				
Tytuł opracowania				
Rzut przyziemia				
Inwestor	Nadśnictwo Brodnica, ul. Sadowa 16, 87–300 Brodnica			Data 11.2019 r.
Projektant	Nr uprawnień	Bransz	Podpis	PROJEKT BUDOWLANY
Nazwa inwestycji	Przebudowa i zmiana sposobu użytkowania części budynku mieszkalnego			Skala 1:50
Lata/locus	dz. nr 7265/1 040206_2 BARTNICZKA 0002 GRĄŻAWY			Nr str.